



Las cifras del comercio exterior boliviano al mes de agosto de 2020

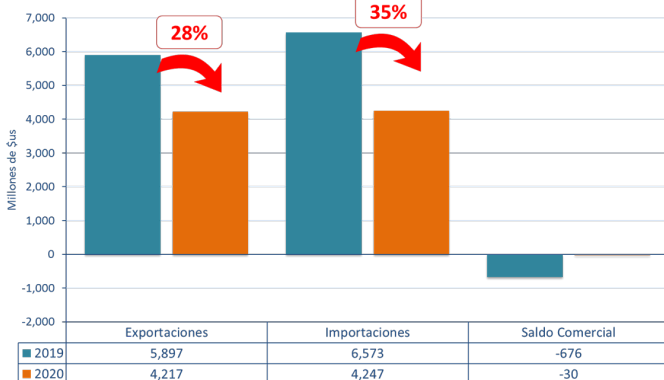
Intercambio comercial de Bolivia a agosto de 2020

Al mes de agosto de la gestión 2020, el Saldo Comercial registró déficit de 30,0 millones de dólares estadounidenses; comportamiento similar al presentado a agosto de la gestión 2019 cuando alcanzó déficit de 676,2 millones de dólares.

A agosto de la gestión 2020, las exportaciones alcanzaron a 4.217,4 millones de dólares, monto menor en 1.679,8 millones de dólares al registrado a agosto de la gestión 2019, cuando llegaron a 5.897,2 millones de dólares estadounidenses. En términos relativos esto significó disminución de 28,5%.

En el mismo período, las **importaciones** disminuyeron en 35,4%, respecto al valor alcanzado a agosto de la gestión 2019. En términos absolutos, las importaciones alcanzaron a 4.247,4 millones de dólares, monto menor en 2.326,0 millones de dólares al registrado a agosto de la gestión 2019, cuando alcanzaron a 6.573,4 millones de dólares.

Bolivia: Saldo Comercial
(En millones de dólares americanos)

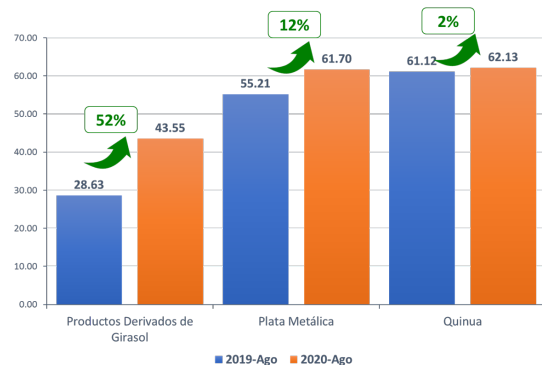


Fuente: Elaborado por el VCI con base en datos del INE

Tasas de crecimiento de las exportaciones de Bolivia

Los principales productos que explican esta variación positiva, en las exportaciones nacionales, son: Productos y Derivados de Girasol en 52,1%, Plata Metálica en 11,8% y Quinua en 1,7%.

Bolivia: Principales productos exportados
(En millones de dólares americanos)



Fuente: Elaborado por el VCI con base en datos del INE

Exportaciones, según actividad económica

De enero a agosto de 2020, las exportaciones nacionales disminuyeron en 28,3% respecto a las registradas en similar periodo de 2019. En este periodo, las exportaciones nacionales llegaron a 4.162,2 millones de dólares, cifra menor en -1.640,9 millones a la registrada en el 2019 cuando alcanzó a 5.803,1 millones de dólares.

Bolivia: Exportaciones por Actividad Económica
(En millones de dólares americanos)

Actividad Económica	Enero a Agosto 2019		Enero a Agosto 2020		Variación Porcentual
	Valor	Participación Porcentual	Valor	Participación Porcentual	
EXPORTACIONES	5,803.1	100.0	4,162.2	100.0	(28.3)
Agricultura, Ganadería, Caza, Silvicultura y Pesca	240.6	4.1	220.5	5.3	(8.3)
Extracción de Hidrocarburos	1,738.4	30.0	1,389.1	33.4	(20.1)
Extracción de Minerales	1,456.6	25.1	817.7	19.6	(43.9)
Industria Manufacturera	2,367.5	40.8	1,734.9	41.7	(26.7)

Fuente: Elaborado por el VCI con base en datos del INE

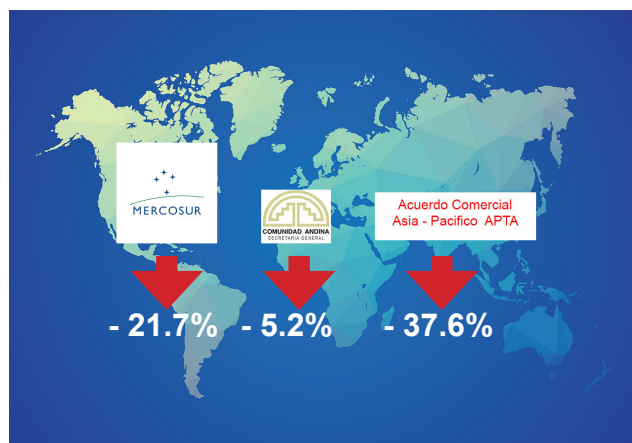
Comercio Exterior de Bolivia

Dirección General de Desarrollo Comercial y Logística Interna
Viceministerio de Comercio Interno

DATOS AGOSTO 2020

Zonas Geoeconómicas

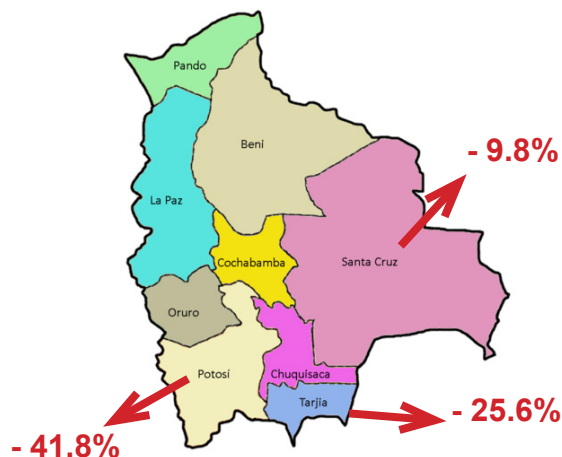
Las exportaciones con destino a los países miembros de la Acuerdo Comercial Asia-Pacífico (APTA) disminuyeron en -37.6%, al Mercado Común del Sur (MERCOSUR) en -21.7% y a los países de la Comunidad Andina en -5.2%.



Fuente: Elaborado por el VCI con base en datos del INE

Departamentos

Según Departamento, las exportaciones de Potosí presentaron caída en -41.8%, de Tarija en -25.6% y de Santa Cruz en -9.8%.



Fuente: Elaborado por el VCI con base en datos del INE

Bolivia: Principales Exportaciones Tradicionales a agosto 2020

PRODUCTOS	Ene-Ago 2019		Ene-Ago 2020		% valor	VARIACIÓN	
	TM	Millones \$us	TM	Millones \$us		TM	Millones \$us
Extracción de Hidrocarburos	7,228,124.4	1,738.4	7,675,619.7	1,389.1	100.0%	6.2%	-20.1%
Gas Natural	7,228,086.1	1,726.3	7,675,581.3	1,378.6	99.2%	6.2%	-20.1%
Combustibles	38.4	12.2	38.5	10.5	0.8%	0.2%	-13.6%
Extracción de Minerales	646,380.5	1,456.6	422,066.7	817.7	100.0%	-34.7%	-43.9%
Mineral de Zinc	352,058.7	939.8	214,080.2	463.0	56.6%	-39.2%	-50.7%
Mineral de Plata	680.6	333.9	404.3	237.5	29.0%	-40.6%	-28.9%
Mineral de Plomo	61,562.4	120.3	34,244.0	62.5	7.6%	-44.4%	-48.1%
Boratos	145,018.0	29.7	130,777.9	27.2	3.3%	-9.8%	-8.4%
Otros Minerales	87,060.7	32.9	42,560.4	27.4	3.4%	-51.1%	-16.7%
TOTAL	7,874,504.9	3,195.1	8,097,686.5	2,206.8		2.8%	-30.9%

Fuente: Elaborado por el VCI con base en datos del INE

Bolivia: Principales Exportaciones No Tradicionales a agosto 2020

PRODUCTOS	Ene-Ago 2019		Ene-Ago 2020		% valor	VARIACIÓN	
	TM	Millones \$us	TM	Millones \$us		TM	Millones \$us
Agricultura, Ganadería, Caza Silvicultura y pesca	172,527.5	240.6	155,170.6	220.5	100.0%	-10.1%	-8.3%
Castaña	15,277.5	104.9	13,965.2	76.1	34.5%	-8.6%	-27.5%
Quinua	21,563.2	61.1	24,496.4	62.1	28.2%	13.6%	1.7%
Bananas	74,708.8	20.0	65,143.5	19.6	8.9%	-12.8%	-1.7%
Chía	4,466.0	9.6	7,075.9	12.2	5.5%	58.4%	27.4%
Semillas de Sésamo (ajonjolí)	4,030.8	8.7	5,995.5	12.2	5.5%	48.7%	39.7%
Frijoles	11,257.5	9.6	8,865.5	7.9	3.6%	-21.2%	-17.8%
Maníes	9,368.5	7.8	8,508.8	7.5	3.4%	-9.2%	-4.9%
Maíz	5,555.2	3.1	1,694.0	5.3	2.4%	-69.5%	74.7%
Café sin tostar	468.9	3.4	554.2	3.9	1.7%	18.2%	13.8%
Semillas y Habas de Soya	7,213.8	3.1	7,444.4	2.8	1.3%	3.2%	-9.6%
Otros productos	18,617.3	9.2	11,427.1	10.9	5.0%	-38.6%	18.4%
Industria Manufacturera	2,370,459.7	2,367.5	1,963,840.4	1,734.9	100.0%	-17.2%	-26.7%
Oro Metálico	27.2	1,087.4	14.2	689.3	39.7%	-48.0%	-36.6%
Torta de Soya	1,239,190.7	352.7	1,130,548.2	324.0	18.7%	-8.8%	-8.1%
Aceites de soya	300,641.7	184.1	255,962.1	165.8	9.6%	-14.9%	-9.9%
Estaño Metálico	9,978.6	197.8	6,187.9	103.0	5.9%	-38.0%	-47.9%
Plata Metálica	112.7	55.2	105.0	61.7	3.6%	-6.8%	11.8%
Joyería de Oro	2.7	82.3	1.4	53.3	3.1%	-48.1%	-35.2%
Alcohol Etilico	69,599.2	40.0	68,755.9	43.3	2.5%	-1.2%	8.1%
Aceites de girasol o cartamo	28,939.5	21.0	44,083.8	33.4	1.9%	52.3%	59.2%
Carne de la Especie Bovina	797.7	3.9	6,845.6	30.6	1.8%	758.2%	682.9%
Azúcar	63,743.8	24.1	74,956.6	27.9	1.6%	17.6%	15.9%
Otros productos	657,425.9	319.0	376,379.8	202.6	11.7%	-42.7%	-36.5%
TOTAL	2,542,987.1	2,608.1	2,119,011.0	1,955.4		-16.7%	-25.0%

Fuente: Elaborado por el VCI con base en datos del INE